

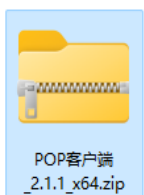
# POP 客户端使用说明-Windows 版

## 下载

1. 使用浏览器访问 **POP 客户端下载网页**：[http://www.pop136.com/pop\\_exe.php](http://www.pop136.com/pop_exe.php)（注：您也可按住键盘上的 ctrl 按键，然后点击网址即可直接访问客户端下载网页）；
2. 进入客户端下载网页，向下滚动找到“**POP 客户端下载**”（如下图）



3. 选择合适您**系统**的**版本**，点击并下载“**POP 客户端**”程序；
4. 下载完成后，Win7 及以上版本将会得到一个 **zip 压缩包**（如下图）

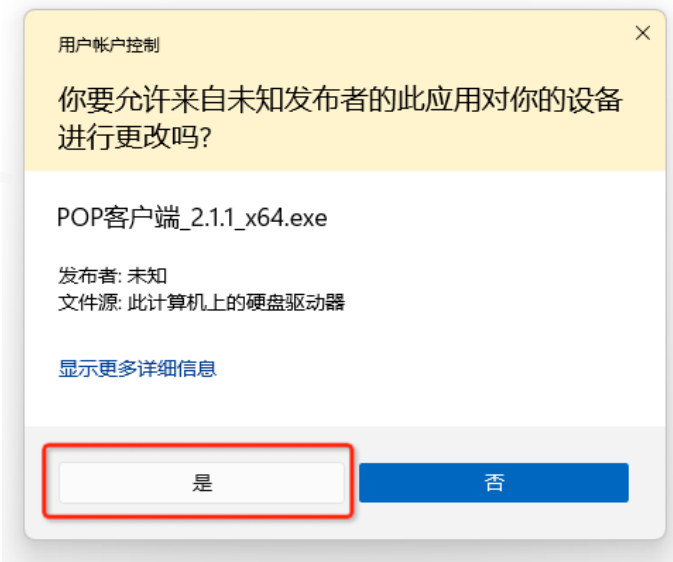


## 安装

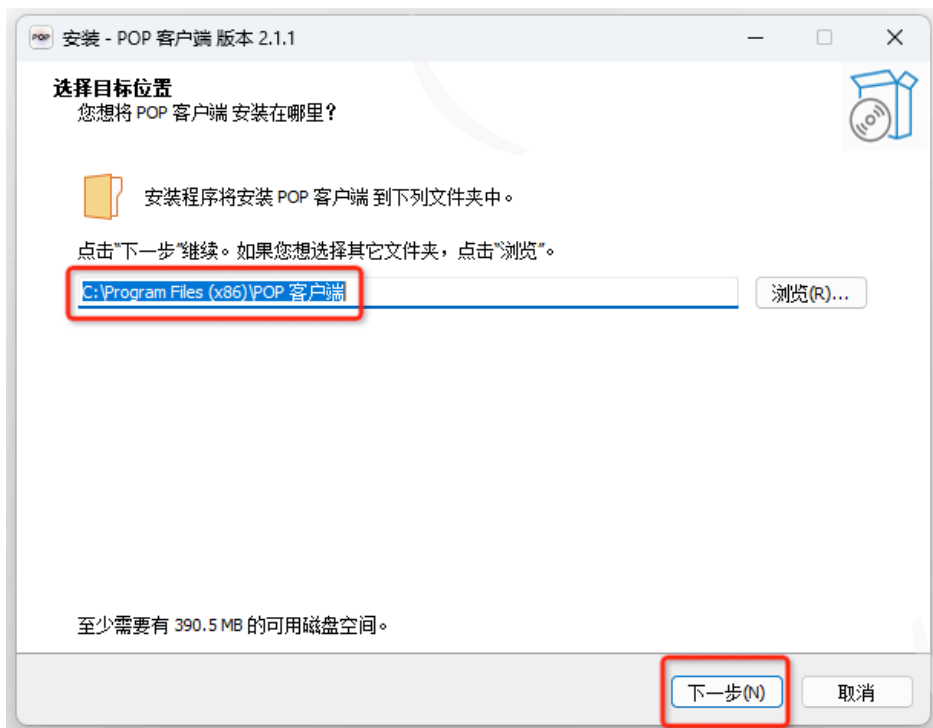
1. 解压此 zip 压缩包，将得到一个 exe 安装程序和一个客户端使用说明（如下图）



2. 双击运行 exe 安装程序，点击“是”允许对设备进行更改（如下图，未出现此步骤可忽略）



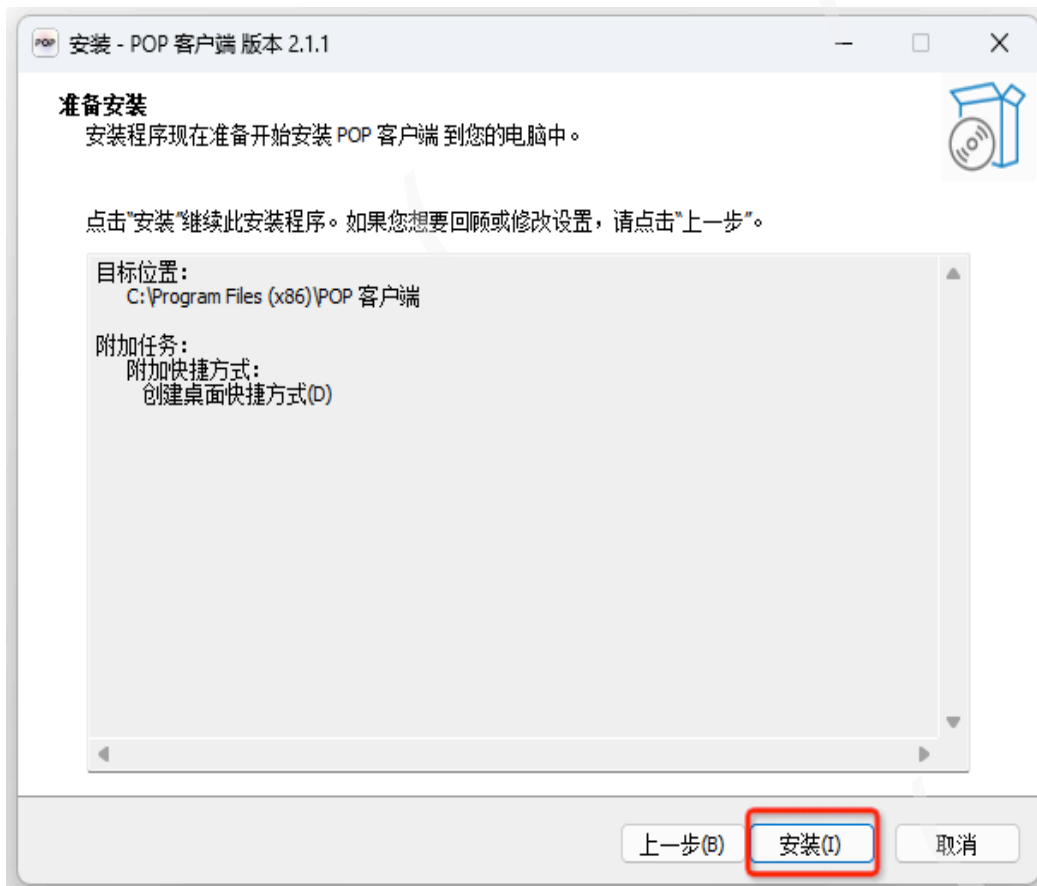
3. 选择程序安装位置（如有需要），点击下一步（如下图）



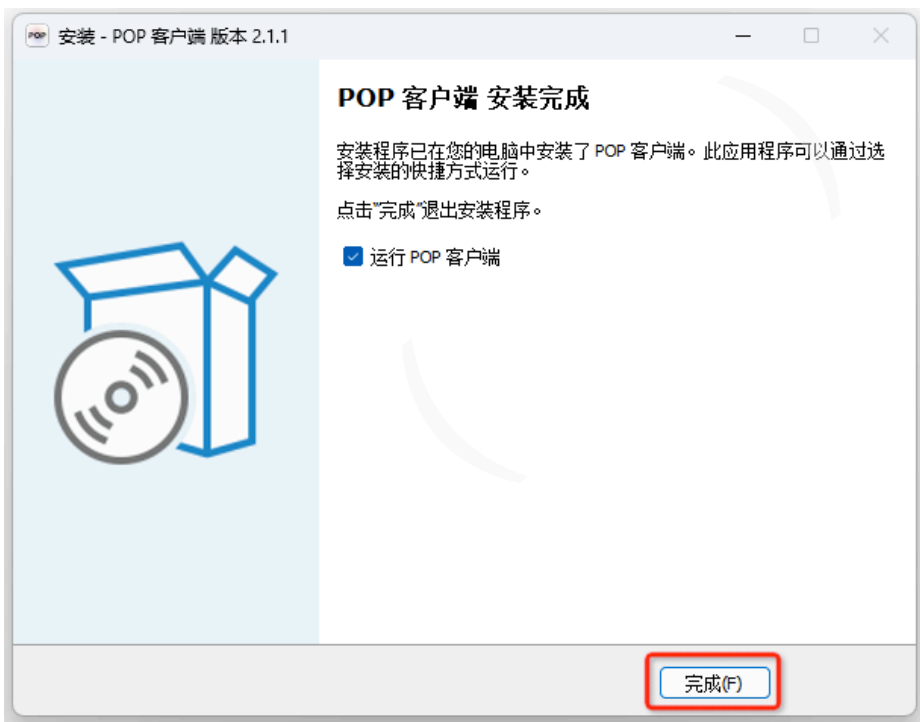
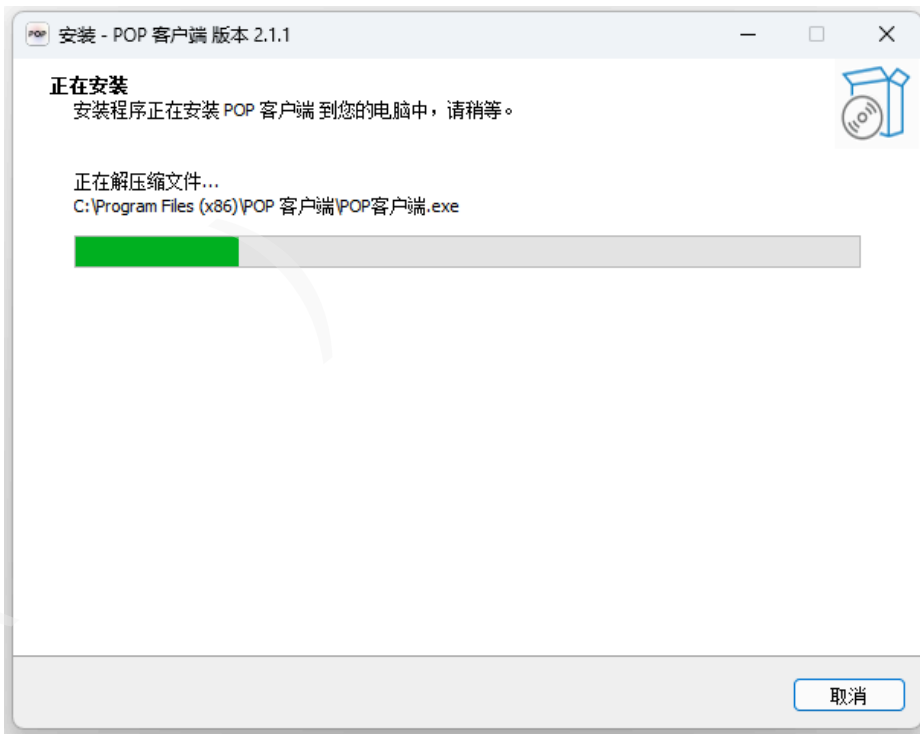
4. 选择是否创建桌面快捷方式，点击下一步（如下图，推荐勾选）



5. 点击安装（如下图）



6. 等待安装完成后，点击**完成**（如下图）



7. 如果您勾选了创建桌面快捷方式，您的桌面将会出现一个“POP 客户端”的快捷方式图标（如下图）



8. 现在，您可以正常使用了！

## 使用

1. 双击桌面的快捷图标，运行“POP 客户端”（如下图）



2. 选择网站、输入账号密码（勾选记住密码后，下次打开将会记住账号密码）、选择浏览器（推荐默认浏览器），然后点击登录按钮（会自动绑定及登录），浏览器将会打开对应网站并登录（如下图）



3. 完成！

## 备注

1. 本客户端软件仅适用于 Windows 版本，Windows 版本分为 Win7 及以上版本和 Windows XP 版本系统；如您使用苹果电脑或 iPad，则需另行下载 Apple 客户端软件：[http://www.pop136.com/pop\\_exe.php](http://www.pop136.com/pop_exe.php)；
2. 客户端软件仅限于设置为客户端绑定的客户使用；其他用户，无需使用本客户端软；
3. 如您在使用过程中遇到任何问题，可随时联系我们的客服人员协助解决：4008-210-662。

## 客户端问题操作说明

1. 常规排查方式：
  - a. 检查是否正常安装
  - b. 检查代理是否关闭
  - c. 是否能正常访问服装网站：<https://www.pop-fashion.com/>
  - d. 尝试选择默认浏览器
  - e. 尝试安装至 C 盘
2. 运行时出现安全提示：
  - a. 选择更多信息，点击仍要运行（如下图）



3. 运行程序时出现白页：

- a. 尝试安装至 **C 盘**

4. 点击登录没反应：

- a. 需关闭代理（与翻墙软件），可在浏览器设置里搜索代理（或直接在设置中搜索），打开计算机的代理设置并关闭（如下图）



5. 提示 **dll 库** 未找到：

- a. 排查是否正常安装程序；
- b. 运行 **dll 库修复工具** 修复或以**管理员运行命令行**并执行 **sfc /scannow** 启动系统文件检查器自动扫描修复；